

ОБРАЗОВАТЕЛЬНАЯ ПРОГРАММА

«Социальная работа»

Профиль: Социальная работа
в системе социальных служб

(БАКАЛАВРИАТ)



ИСТОРИЧЕСКИЙ ФАКУЛЬТЕТ ОМГУ

Образовательная программа «Социальная работа» - ЭТО:



15 бюджетных
мест

дисциплины,
важные
для общества

преподаватели -
профессионалы
своего дела

перспективы
трудоустройства

увлекательная
учебная и
внеучебная
жизнь

**Форма
обучения**

**Очная
4 года**

**Вступительные
экзамены**

Обществознание
История
Русский язык

**Проходной балл
2021 года**

174

Социальная работа - это

помощь людям, находящимся в трудной жизненной ситуации. Так как трудные жизненные ситуации могут быть различными, то и помощь тоже может быть различной.

Это и педагогическая, психологическая, социальная, экономическая, юридическая, медицинская и т.д. Поэтому специалист по социальной работе – это специалист, который обладает знаниями в различных областях.



Люди, находящиеся в трудной жизненной ситуации – это разные люди: по полу, возрасту, этнической и профессиональной принадлежности, социальному статусу. Дети, пожилые люди; студенты; семьи; молодые матери; специалисты различной направленности деятельности. То есть любой человек может быть клиентом специалиста по социальной работе.



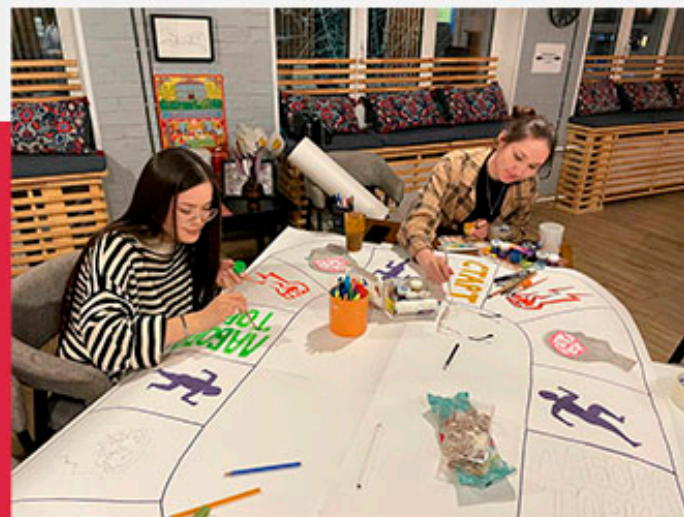
Работа специалиста различна.

- Если вам нравится работать с людьми: детьми, подростками, студентами, взрослыми, пожилыми.
- Если вам нравится групповая или индивидуальная работа.
- Если вы любите разрабатывать и проводить исследования, анализировать данные.
- Если вы любите работать с документами и базами данных, **то социальная работа для вас.**

ТРУДОУСТРОЙСТВО

Наши студенты проходят практику в различных учреждениях:

комплексные центры, центры поддержки семьи, центры по работе с молодежью, центры по работе с подростками, находящимися в конфликте с законом; медицинские учреждения; интернаты, диспансеры; службы занятости; учреждения системы УФСИН, МЧС, МВД; министерство образования; министерство труда и социального развития; администрация города.



Твои профильные предметы

Социальный мониторинг и социальная экспертиза
Технологии социальной работы
Содержание и методика психосоциальной работы

Социальная работа с различными группами населения
Социальная работа с молодежью
Социальная геронтология

Практикум по социальному проектированию
Правовое обеспечение социальной работы
Управление в социальной работе



Семьеведение
Основы консультирования в социальной работе
Специальная психология

Твои профильные предметы

Фандрайзинг в социальной работе
Занятость населения и ее регулирование
Социальная работа в сфере опеки и попечительства

Конфликтология в социальной работе
Социальная психодиагностика
Социальная работа за рубежом

Конструктивное разрешение трудных жизненных ситуаций
Профилактика девиантного поведения
Профилактика суицидального поведения



■ КОНТАКТЫ

Ждем тебя на Истфаке!

Более подробную информацию можно получить:

В группе кафедры ВКонтакте:

<https://vk.com/club192858431>

На странице факультета на сайте ОмГУ:

<https://omsu.ru/about/structure/study/fi/>

На сайте приемной комиссии: <https://abit.omsu.ru/>

По номеру 8 (3812) 22-98-11